

# KFE-Viewer (Betrachter für Daten der Kalkulationshilfe)

für die schnelle Kalkulation oder für Schulungszwecke.

**Mit Rohstoffrechner, GTIN/EAN-Prüfziffer-Rechner, GTIN/EAN-ILN-Ermittler und Projektdruck.**

**Vorwort:** Das Buch KFE "Kalkulationshilfe für die elektro- und informationstechnischen Handwerke" ist wohl jedem Elektrohandwerker bekannt; so sollte es sein. In der Buchform ist allerdings die Zusammensetzung einer Leistungsposition nicht erkennbar. Aus diesem Grund sagt ein Teil der Nutzer "Bei den Preisen bekomme ich keinen Auftrag", der andere Teil sagt "Bei diesen Preisen verdiene ich kein Geld". Diese gegensätzliche Meinung relativiert sich, wenn die der Kalkulation zugrundeliegende Stückliste der Leistung bekannt ist.

## **Der KFE-Viewer:**

Seit einigen Jahren wird den Daten der Kalkulationshilfe ein kostenloser Betrachter mitgeliefert. Der KFE-Viewer ist eine Applikation, die unter Windows 10 und 11 läuft. Frühere Versionen werden aufgrund der Windows Restriktionen nicht mehr voll unterstützt. Selbst unter Linux mit Wine kann er betrieben werden.

**Ab Herbst 2011 kam der KFE-Viewer, zwar im gewohnten alten Kleid, aber mit vielen neuen Möglichkeiten zur Auslieferung. Nach wie vor gilt jedoch: Der KFE-Viewer soll und kann keineswegs die Handwerkersoftware der namhaften Anbieter am Markt ersetzen. Er ist nur für die Daten der Kalkulationshilfe geschaffen.**

Die mit dem KFE-Viewer dargestellten Werte (auf den Cent genau) der einzelnen Leistungspositionen und Materialpositionen gelten als Referenz zu den Darstellungsergebnissen der im freien Markt erhältlichen Handwerker-Software. Das Programm rechnet mit eigenen Kalkulationsdaten und tagesaktueller Rohstoffnotierung bei einstellbarer Nachkommastelle. Die Werte der KFE-Buchausgabe, die ja nur einmal zu einem festen Zeitpunkt kalkuliert werden, stehen ebenfalls zur Vergleichsansicht.

Die kostenlose Version des KFE-Viewer ist mit etwa 350 Musterdaten bestückt.

**Voraussetzung für die Darstellung der kompletten KFE-Daten (ca. 13900) ist der Kauf der Daten mit oder ohne Stücklisten**(keine Generierung von Stücklisten für Handwerker-Software).

**Die Daten sind bei der META-Handelsgesellschaft zu beziehen.**

Rufnummer (089) 5388643-0 oder über [E|Handwerkshop \(ehandwerkshop.org\)](http://ehandwerkshop.org)

**Zusätzliche Stücklisten mit Artikelnummern verschiedener Großhändler sind ebenfalls bei der META-Handelsgesellschaft zu beziehen und in den KFE-Viewer einlesbar.**

## **Funktionalität des KFE-Viewers:**

Der KFE-Viewer enthält neben der **Darstellung der einzelnen Leistungspositionen** eine **Kalkulationsmöglichkeit** für eigene Werte. Sie sehen die Auflistung der mitgelieferten **Artikelstammdaten der Stückliste** zu den Leistungspositionen. Die Ausgabe von Netto- und/oder Listenpreis mit wahlweise eingerechnetem Rohstoffzuschlag ist möglich. Es können **eigene Projekte** angelegt und über ein Textprogramm ausgedruckt werden. Ausgaben nach Microsoft Office (**Winword und Excel**) sind über den jeweiligen Microsoft-Automation-Server ebenfalls möglich. Unterstützung ab Office 97 bis Office 2019 [365] Aus CAE Programmen, welche die KFE unterstützen (Beispiel DDS), können Projekte eingelesen werden.

Darüber hinaus, oder wenn Sie die kompletten KFE-Daten nicht erwerben möchten, hat der KFE-Viewer weitere interessante Programmteile.

Ein Programmteil zur **Rohstoffzuschlagsberechnung** ist integriert. Gerade in der Zeit der hohen Rohstoffnotierungen mit täglich wechselndem Kurs ist das eine nützliche Anwendung. In der Version mit den kompletten KFE-Daten kann man den zu berechnenden Artikel der internen Viewer-Datenbank entnehmen. Mit KFE-Musterdaten ist die Auswahl eingeschränkt, oder man gibt manuell die Basis, die Tagesnotiz, das Rohstoffgewicht pro Preiseinheit und die zu berechnende Menge ein.

Für Betriebe, die mit 8- oder 13- stelligen GTIN (früher EAN)-Nummern arbeiten und eigene Nummernkreise erstellen möchten, ist eine **Prüfziffernberechnung** integriert. Aus den ersten 7 Stellen der GTIN (früher EAN) kann das Hersteller-Land und der Hersteller ermittelt werden. In den KFE-Daten sind sehr viele GTIN mitgegeben. Mit dem Programmteil **Hersteller-GLN aus Stückliste** können Sie die Hersteller aus dem KFE-Stücklisten-Artikelstamm auflisten.

## Beispiel einer Leistungsposition

The screenshot displays the 'KFE Leistungspositionen Anzeige' window. Key elements include:

- Header Fields:** GLN Global-Location-Nr. (4025525), Lfd.Nr. (000), Katalog (01), Jahr (22), Vortext, Editor, Leistungsnummer (01.02.12).
- Position Description:** PVC-Mantelleitung, DIN VDE 0250-214, in Teillängen liefern und in abgehängter Decke mit systemgebundenem Zubehör verlegen als;
- Positiontext:** NYM-J 3x 1,5 mm² Cu 43
- Stückliste (Bill of Materials) Table:**

Menge	Bezeichnung	Type	Preis	RohZusch...	AE60S	LI
1,00	Mantelleitung Ring 100 ...	NYM-J 3x 1,5 R ...	0,53	0,28	1,500	
1,00	Haftclips 7-11,m.N. 351...	2228 73 4 ...	0,05	0,00	0,820	U
0,06	Kabelklammer stgr 8Lei...	2204 90 8 ...	0,07	0,00	0,045	U
0,03	Kabelklammer stgr 16Le...	2204 91 6 ...	0,06	0,00	0,023	U
1,00	Kunststoffdübel 4mm 4x...	S 4	0,03	0,00	0,480	
- Summary Fields:** Bauzeit-Faktor (1,000), Bauzeit Realminuten (3,35), Bauzeit Industrieminuten (5,59), Grundbetrag (EUR 0,00), Summe Material (EUR 0,80), antlg.Rohst.-Betrag (EUR 0,28).
- Navigation and Search:** Includes buttons for 'Suche', '+VT', '-VT', 'Satz', 'von', and 'Position/Scan' (010212).

**Bedienung:** Um auf eine Leistungsposition zuzugreifen, geben Sie über die Tastatur die Leistungspositionsnummer z.B. 01.02.12 ohne Zwischenpunkte ein. Sie können auch einen Strichcode-Scanner benutzen und den Code aus dem KFE-Buch übernehmen.

Alternativ haben Sie folgende Möglichkeiten: Per Mausklick mit den Steuertasten 'vor-zurück-an den Anfang und an das Ende' der Datenbank. Mit den + / - Tasten kann ebenfalls satzweise navigiert werden.

Im Kapitel- und Gruppenfenster ist per Maus-Doppelklick auf eine Zeile der Sprung auf die gewünschte Position im Anzeigefenster gegeben.

Kapitel- und Gruppenübersicht

- 01. Kabel und Leitungen
  - 01.01 Mantelleitung einziehen
  - 01.02 Mantelleitung in abgehängter D
  - 01.03 Mantelleitung AP- mit Nagelsch
  - 01.04 Mantelleitung in offener Rohrve
  - 01.05 Mantelleitung UP- verlegen
  - 01.06 Mantelleitung mit Bügelscheller
  - 01.07 Mantelleitung AP- mit Abstands
  - 01.08 Stegleitung verlegen
  - 01.09 Drähte einziehen
  - 01.10 Gummischlauchleitung verleger
  - 01.11 PVC-Steuerleitung verlegen
  - 01.12 Geschimfte PVC-Steuerleitung
  - 01.13 Kabel einziehen
  - 01.14 Kabel in abgehängter Decke v
  - 01.15 Kabel UP- verlegen
  - 01.16 Kabel AP- mit Schellen verleger
  - 01.17 Kabel in Kabelgraben verlegen
  - 01.18 Kabel mit konzentrischem Leite
  - 01.19 Kabel mit konzent. Leiter in abg

LPOSNR	Info/Kurzbez.
01.02.01	NYM-J 1x2,5 Mantelleitung in abg
01.02.02	NYM-J 1x4 Mantelleitung in abgeh
01.02.03	NYM-J 1x6 Mantelleitung in abgeh
01.02.04	NYM-J 1x10 Mantelleitung in abge
01.02.05	NYM-J 1x16 Mantelleitung in abge
01.02.12	NYM-J 3x1,5 Mantelleitung in abg
01.02.13	NYM-J 3x2,5 Mantelleitung in abg
01.02.14	NYM-J 3x4 Mantelleitung in abgeh
01.02.15	NYM-J 3x6 Mantelleitung in abgeh
01.02.16	NYM-J 3x10 Mantelleitung in abge
01.02.17	NYM-J 4x1,5 Mantelleitung in abg
01.02.18	NYM-J 4x2,5 Mantelleitung in abg
01.02.19	NYM-J 4x4 Mantelleitung in abgeh
01.02.20	NYM-J 4x6 Mantelleitung in abgeh
01.02.21	NYM-J 4x10 Mantelleitung in abge
01.02.22	NYM-J 4x16 Mantelleitung in abge
01.02.23	NYM-J 4x25 Mantelleitung in abge
01.02.24	NYM-J 4x35 Mantelleitung in aboe

Leistungsnummer: 01.02.12

DIN VDE 0250-214, in Teillängen liefem  
r Decke mit systemgebundenem Zubehör

Verknüpfungen auf WFE <> Origina

Preis	RohZusch...	AE60S	LI
0,53	0,28	1,500	
0,05	0,00	0,820	U
0,07	0,00	0,045	U
0,06	0,00	0,023	U
0,03	0,00	0,480	

Doppelklick auf Zeile zeigt Satz im Anzeigefenster

Baum erweitern Baum reduzieren

eigene Kalkulation der Leistung

Einkaufspreis/Listenpreis/Bauzeit

- Stückliste mit Listenpreis rechnen
- kein Rohstoffzuschlag bei Listenpreis
- mit Bauzeitfaktor rechnen

Suche

Index ausschalten, markiert=Satzfolge

+VT -VT Satz 82 von 13787

Position/Scan 010212

Im Suchen-Fenster können per Text(Fragment) und/oder verknüpfbar mit einem weiteren Text(Fragment) alle Leistungspositionen oder Artikel, die diese Fragmente enthalten, aufgelistet und per Maus-Doppelklick in der Anzeige dargestellt werden.

Durchsuche Leistungen

Suchbegriff in

Leistungspositionen  Material-Stückliste  WFE <> Origine

Begriff 1 Beton

Begriff 2 Stegleitung

Verknüpfung UND - markiert ODER

Leerzeichen im Suchtext entfernen

Groß/Kleinschreibung beachten

gefunden 6

Begriff1 zerlegen

Doppelklick auf eine Zeile bringt den ausgewählten Satz zur Anzeige

Leistung	Info/Kurzbez.	Leit
01.08.43	NYIF-J 3x1,5 Stegleitung mit Betonschlitz v...	Inst
01.08.44	NYIF-J 3x2,5 Stegleitung mit Betonschlitz v...	Inst
01.08.45	NYIF-O 3x1,5 Stegleitung mit Betonschlitz ...	Inst
01.08.47	NYIF-J 4x1,5 Stegleitung mit Betonschlitz v...	Inst
01.08.50	NYIF-J 5x1,5 Stegleitung mit Betonschlitz v...	Inst
03.09.09	Endschelle für Stegleitung an Betondecke ...	Sel

Leistungsnummer: 01.08.43

Ste... nach DIN VDE 0250-201,  
tzt, in Teillängen liefem und

Verknüpfungen auf WFE <> Origina

Menge	Bezeichnung	Type	Preis	RohZusch...	AE60S	LI
1,00	Stegleitung Ring 50 ...	NYIF-J 3x1,5 r ...	0,87	0,28	1,620	
3,00	Siko-Stahlnadel 30mm 5...	3366 30 8 ...	0,16	0,00	0,360	U
0,02	Diamant-Trennscheibe ...	20 8702 ...	0,17	0,00	0,000	
0,02	Trockenschnittsch.125 ...	20 8754 ...	0,77	0,00	0,000	
21,30	Maschinenanteil für 1St...	Brechmasch.05.2...	1,17	0,00	0,000	

Grundbetrag EUR 0,00

Summe Material EUR 3,14

antlg.Rohst.-Betrag EUR 0,28

1% Bezugskosten-Regel an/aus

Nachkommastellen Berechnung 2

eigene Kalkulation der Leistung

Einkaufspreis/Listenpreis/Bauzeit

- Stückliste mit Listenpreis rechnen
- kein Rohstoffzuschlag bei Listenpreis
- mit Bauzeitfaktor rechnen

Suche

Index ausschalten, markiert=Satzfolge

+VT -VT Satz 511 von 13787

Position/Scan 010212

Die Suchfenster können parallel zum Anzeigefenster geöffnet bleiben.

### Anzeige der Texte:

Die Texte der Leistungspositionen sind durch den Anwender editierbar. Sie können auch als Fließtext dargestellt werden (Windows-fensterabhängig) und in die Zwischenablage übernommen werden. **Hinweis:** Bei Übernahme der Daten in Handwerker-Software geht die Fließtext-Formatierung in aller Regel verloren, da die gängigen Normen Texte nur mit maximal 40 Zeichen je Zeile als Umbruch zulassen. Als Ausnahme ist hier die ZVEHNORM 2000 (Stand: 01.12.2010) zu sehen, da diese alle Umbruch-Varianten bedienen kann. Sprechen Sie mit dem Hersteller Ihrer Handwerker-Software.

The screenshot shows a software window titled "Leistung-Pos. > 01.02.12". The main text area contains the following description:

01.02.12 [ NYM-J 3x1,5 Mantelleitung in abgehängter Decke verlegen ]  
PVC-Mantelleitung, DIN VDE 0250-214, in Teillängen liefern und in abgehängter Decke mit systemgebundenem Zubehör verlegen als:  
NYM-J 3x 1,5 mm<sup>2</sup> Cu 43

Below the text area are several checkboxes and buttons:

- Vortext und Positionstext verbinden
- Kurztext ausblenden
- Stückliste einblenden
- zusätzliche Hinweistexte einblenden
- Buttons: "Text in Zwischenablage", "Schriftart"

On the left side, there are cost and time calculation fields:

- Bauzeit Realminuten: 3,35
- Bauzeit Industrieminuten: 5,59
- Grundbetrag EUR: 0,00
- Summe Material EUR: 0,80
- antig. Rohst.-Betrag EUR: 0,28
- 1% Bezugskosten-Regel an/aus
- Nachkommastellen Berechnung: 2

The central part of the interface displays a "Stückliste" (Bill of Materials) table:

Menge	Bezeichnung	Type	Preis	RohZusch...	AE60S	LI
1,00	Mantelleitung Ring 100 ...	NYM-J 3x 1,5 R ...	0,53	0,28	1,500	
1,00	Haftclips 7-11,m.N. 351...	2228 73 4 ...	0,05	0,00	0,820	U
0,06	Kabelklammer stgr 8Lei...	2204 90 8 ...	0,07	0,00	0,045	U
0,03	Kabelklammer stgr 16Le...	2204 91 6 ...	0,06	0,00	0,023	U
1,00	Kunststoffdübel 4mm 4x...	S 4	0,03	0,00	0,480	

At the bottom, there are search and navigation controls:

- Buttons: "eigene Kalkulation der Leistung", "Suche", "Index ausschalten, markiert=Satzfolge", "+VT", "-VT", "Satz: 82", "von: 13787", "Position/Scan: 010212", "Baum"

Der gesamte Text, mit oder ohne Stückliste kann in einem editierbaren Dialog angezeigt und in die Zwischenablage übernommen werden.

Nach Maus-Doppelklick auf eine Materialposition im Stücklistenfenster wird der Artikel-Stammsatz sichtbar. Die Berechnung kann von Netto- auf Listenpreis umgeschaltet werden. Hier ist auch ein eigener Preis hinterlegbar.

**Materialanzeige > Satz 75**

Artikel-Lieferant	WFE
GHandel-Nr.	101310
GTIN - EAN	4035996029366
Hersteller-Nr.	

Verpackungsmenge	1
Verpackungsart	k.A.
Mengeneinheit	M
<b>Datenempfänger EK-Preis</b>	
Preis gültig ab	21.10.2020
Preispflege / P-Satz	31.08.2022
Preiseinheit	100
Preis / Preiseinheit	24,75 EUR
Rabatt %	0 0,00 EUR
Rohstoff-Zuschlag	28,29 EUR
Preis / Preiseinheit	53,04 EUR
Preis / 1	0,53 EUR

Bezeichnung 1	Mantelleitung
Bezeichnung 2	Ring 100
Type	NYM-J 3x 1,5 R
Herstellername	A Kabelhersteller

Tagesnotiz	Roh1	Roh2	Roh3	Roh4
Rohstoffart	CU			
Rohstoffgewicht	4300			
Basis	150			
Tagesnotiz	800			
Zuschlag EUR	28,29			

das Rohstoffgewicht (Gramm) bezieht sich auf die Preiseinheit

Bauzeit je 1 ME: 1.500

**Einkaufs/Listenpreis**

- Listenpreis anzeigen
- kein Rohstoffzuschlag
- 1% Bezugs-Regel an/aus

Verknüpfungen auf WFE <> Origina

Preis	RohZusch...	AE60S	LI
0,53	0,28	1,500	
0,05	0,00	0,820	U
0,07	0,00	0,045	U
0,06	0,00	0,023	U
0,03	0,00	0,480	

Der aufzurufende Artikelstamm kann unter bestimmten Voraussetzungen gewechselt werden. Als Standard ist der Artikelstamm der WFE installiert. Durch eine zusätzliche Großhändler-Datei sind aber auch Verknüpfungen zur Artikelnummer des jeweiligen Großhändlers möglich. In der Combobox über der Stückliste wird der jeweilige Datenlieferant ausgewählt.

**eigene Kalkulation - bei Personalkosten von 18,45 EUR**

**Lohn**

Bauzeit-Minuten	3,35 Min	StundenVSatz2	56,11 EUR	V1/ V2
Lohnanteil	3,13 EUR	DBLohn	2,10 EUR	Speichern

**Material + Grundpreis**

Grundpreis	0,00 EUR	< nicht Lohn oder Material zuzuordnende Kosten		
Preis Stückliste	0,80 EUR	Zuschlag 2	35 %	Z1/ Z2
ant. Rohst. Betrag	0,28 EUR	DBMaterial	0,28 EUR	Speichern

1% Bezugskosten-Regel an/aus

Stücklistenanteil: 1,08 EUR  antig. Rohstoff-Betrag nicht beaufschlagen

**Projektübernahme**

Summe Leistung	4,21 EUR	DBLohnMat	2,38 EUR	= %	56,53
x Menge	1,00	Bemerkung			

Summe x Menge: 4,21 EUR

aktuelles Projekt: TEST1

1% Bezugskosten-Regel an/aus

Nachkommastellen Berechnung: 2

**Suche**

Index ausschalten, markiert=Satzfolge

+VT -VT Satz 82 von 13787

Position/Scan 010212

Preis	RohZusch...	AE60S	LI
0,53	0,28	1,500	
0,05	0,00	0,820	U
	0,00	0,045	U
	0,00	0,023	U
	0,00	0,480	

**eigene Kalkulation der Leistung**

0,03 Kabelklammer stgr 16Le... 2204 91 6 ... 0,06 0,00 0,023 U

1,00 Kunststoffdübel 4mm 4x... S 4 0,03 0,00 0,480 U

**Einkaufspreis/Listenpreis/Bauzeit**

Stückliste mit Listenpreis rechnen

kein Rohstoffzuschlag bei Listenpreis

mit Bauzeitfaktor rechnen

Historie Speichern

leCD 22/23 2

Die Übernahme einer kalkulierten Leistung in ein Projekt, (dieses muss vorher im Projekt-Fenster angelegt sein) ermöglicht das Kalkulationsfenster. Menge, Lohn, Materialaufschlag kann variiert werden. Die Grunddaten der Kalkulation werden in den Systemeinstellungen festgelegt.

Die Projektdaten können auf vielfältige Weise als Druckversion übergeben werden.

**Projekt-Fenster**

**Projekt-Bearbeitung**

aktuelles Projekt: TEST1

Doppelklick auf eine andere Datei in der Listbox wählt ein anderes Projekt

PROJEKTX TEST1

neuer Projektname:

Neuen Projektnamen eingeben, dann NEU-Button anklicken

verborgene Projekte anzeigen

Artikel-Lieferant: WFE <> Original-I

nur kumulierte Stückliste drucken

GH-Nr - markiert GTIN in Stückliste

**Projektdruck**

Druckausgabe-Parameter

original KFE-System-Daten Preis 1

Lohn-/Materialanteil ausweisen

Stückliste ausweisen

Preise ausgeben

Bauzeitfaktor rechnen 1,000

Kalkulation darstellen

Vor-Pos-Textumbruch auf 0 Zeichen je Zeile

Druckausgabe über

TXT-Datei an Textsystem

**Winword-Parameter**

VBA an Winword

Projektkopf einfügen  Kopf

Projektfuß einfügen  Fuß

CSV-Datei an MSExcel

VBA an MSExcel

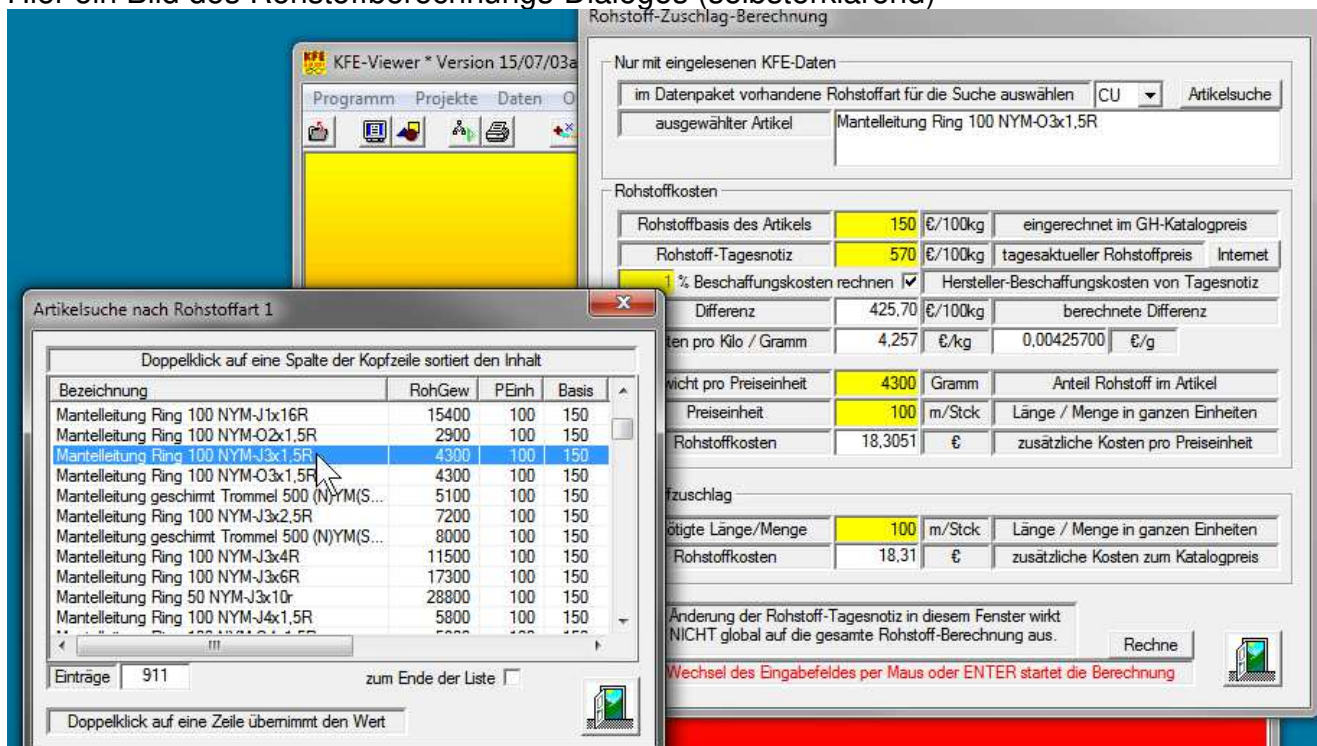
Projekte in ZVEH-ELDA-DATA-NORM oder GAEB ausgeben

Anzahl Positionen: 9 aktuelle Position:

Leistung	Menge	EPreis	AE60	Lohn...	MatNett
01.01.01 ...	1,000	1,4440	1,50	43,36	0,300
01.01.12 ...	5,000	1,0840	1,50	43,36	0,000
02.11.02 ...	28,000	4,8130	6,66	43,36	0,000
04.01.01 ...	1,000	18,5192	5,70	43,36	12,000
06.01.02 ...	8,000	5,4200	7,50	43,36	0,000
08.01.01 ...	1,000	38,4133	14,88	43,36	23,050
08.01.71 ...	20,000	14,0053	19,38	43,36	0,000
09.01.01 ...	3,000	71,3744	35,40	43,36	38,160
12.01.24 ...	3,000	13,8535	19,17	43,36	0,000

Bauzeit-Summe	827,37	Projekt-Netto	777,71 EUR
Lohn-Anteil	597,92	19,0 Mwst.	147,76 EUR
Material-Anteil	179,79	Projekt-Summe	925,47 EUR

Hier ein Bild des Rohstoffberechnungs-Dialoges (selbsterklärend)



Die umfangreiche Hilfe des Programmes steht mit der **F1-Taste** zu jedem Fenster direkt zur Verfügung. Im Startfenster des KFE-Viewers und über den Menüpunkt 'Hilfe' ist aber auch das Hilfe-Menü aufrufbar. Es ist sinnvoll, sich in der Hilfe mit allen Möglichkeiten des Programmes vertraut zu machen.

Die Daten des KFE-Viewers sind mit dem KFE-Konverter an die Handwerker-Softwares übergebbar. Rufen Sie die separate Beschreibung des KFE-Konverters auf.

KFE-Konverter und KFE-Basic sind Bestandteil des KFE-Viewer-Pakets.