

Schnittstelle zwischen Branchensoftware und KFE-Daten

KFE|CONNECT bietet einen lückenlosen Zugriff auf aktuellste Kalkulationsdaten und somit eine umfangreiche Vielfalt an Daten. Alle Leistungspositionen und die dazugehörigen Artikel sind einfach, klar und logisch strukturiert. Wählen Sie die Daten Ihrer bewährten Hersteller und nutzen Sie z.B. Musterleistungsverzeichnisse (z.B. nach HEA RAL-678 und DIN 18015-2).
Quelle: META-Handelsgesellschaft

Welche Daten Sie über KFE-Connect erhalten ist vom Vertrag mit der META-Handelsgesellschaft abhängig. Es gibt mehrere Pakete.

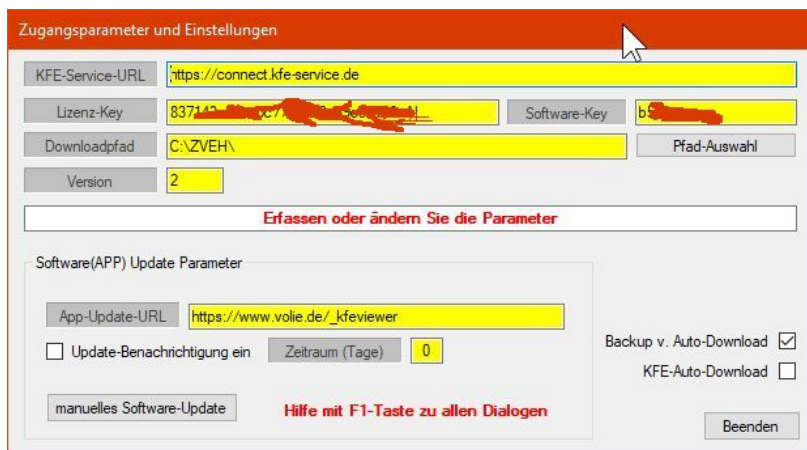
Bitte informieren Sie sich über die Internet-Seite <https://www.kfe-service.de>,

oder telefonieren Sie mit **089 5388643 0**

KFE-Connect

Der Autor hat die Programmierung der Version 1 im Oktober 2015 begonnen und alle Versionen über 1.1 bis Version 2 implementiert.

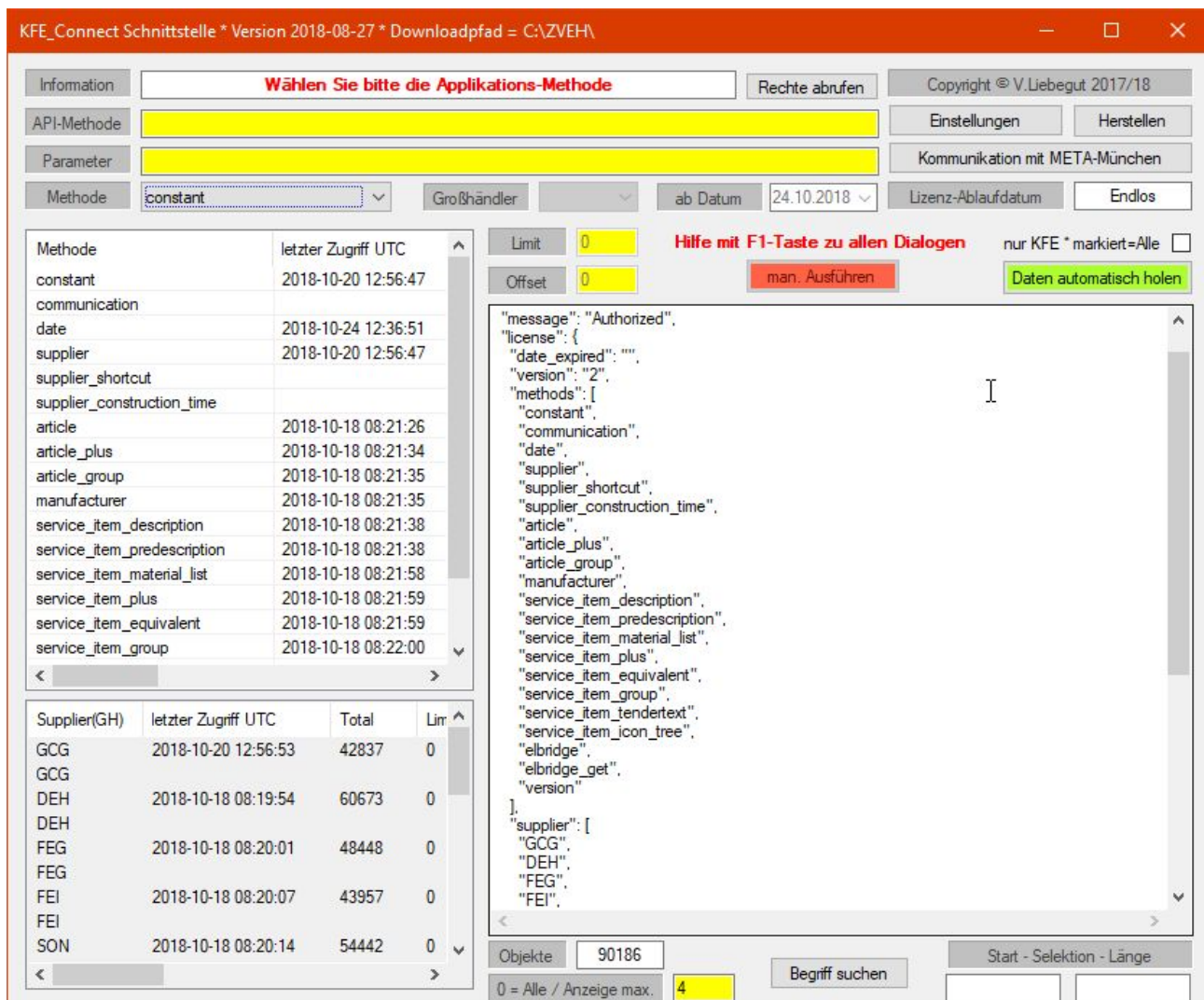
Beim ersten Start öffnet sich der Dialog für die Zugangsparameter zum META-Server. Nach Erfassung des Lizenz- und Software-Keys kann der Hauptdialog den Download der Daten einleiten.



Die URL für den Zugriff auf den META-Server ist vorgegeben, ebenso der Standard-Downloadpfad für die zu ladenden Daten. Alle Parameter können editiert werden.

Durch Einträge in die Registry kann das Programm aus anderen Anwendungen heraus gesteuert werden. Die notwendigen Einträge sind in der „Hilfe“ mit F1-Taste zum Programm beschrieben.

Die Zugriffsrechte werden dann automatisiert abgerufen.

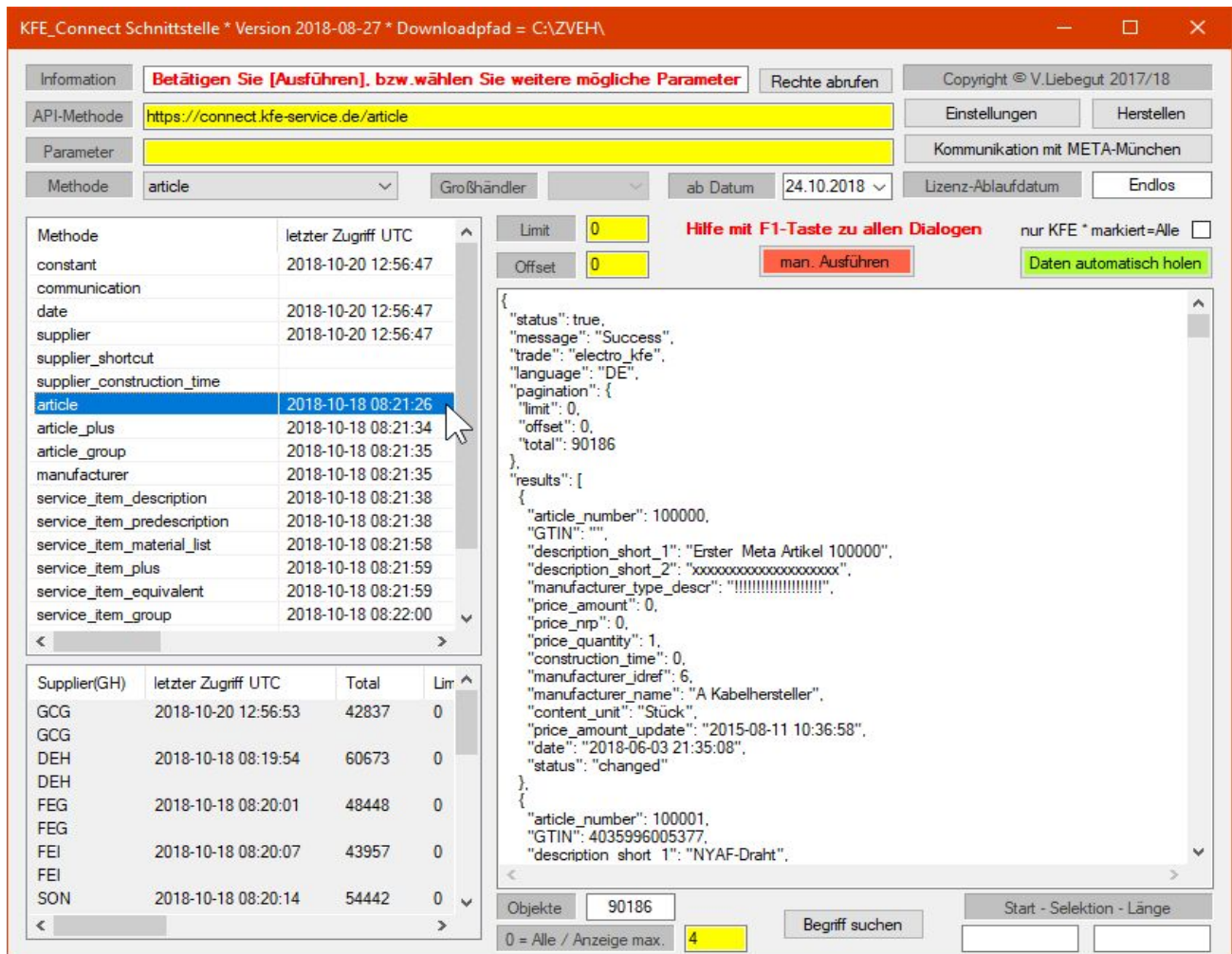


Der Download der Daten kann komplett automatisch, aber auch manuell durchgeführt werden.

Bei Mausklick auf den Button ‚Daten automatisch holen‘ und unmarkierter Checkbox ‚nur KFE‘ werden nur die Dateien geladen, welche zur Erstellung der Kalkulationshilfe benötigt werden.

Die Daten stehen dann im Downloadverzeichnis im JSon-Format zum Import in den KFE-Viewer und –Konverter zur Verfügung.

Wenn die Dateien komplett heruntergeladen wurden, kann durch Mausedoppelklick auf eine Datei im linken Treeview die Datei selektiert und in die rechte TextBox übernommen werden.



Hier kann z.B. nach Inhalten im Text gesucht werden.

Bei manuellem Download per Button ‚man. Ausführen‘ können zusätzliche Parameter mitgegeben werden.

Limit, Offset oder ein Datum grenzt die Datenmenge ein.

Beispiel: um ein Update durchzuführen.

Großhändlerverknüpfungen

Sind im Vertrag mit der META-Handelsgesellschaft Großhändlerverknüpfungen lizenziert, so wird nach Selektion der Datei ‚supplier_shortcut‘ das untere linke TreeView freigegeben.

Hier kann durch Mausedoppelklick die GH-Datei selektiert und in die rechte TextBox übernommen werden.

Zusätzlich zum Daten-Download steht im Programm auch noch eine Kommunikations-Schnittstelle zur META-Handelsgesellschaft zur Verfügung.

Kommunikations-Dialog

alternative Eingabe - Grund der Sendung (subject / Betreff)

Artikelnummer (max int 10)

Leistung [2].[3].[4] **Hilfe mit F1-Taste zu allen Dialogen**

sonstige Eingabe (max 100)

max. 10000 Zeichen -freie Textformulierung zur Gestaltung der Kontaktaufnahme

Note Textlänge

Absender (optional)

Name (max 50)

Email (max 50)

Angebot des Autors:

KFE-Connect kann als Beispiel-Applikation käuflich erworben werden.
Der Preis richtet sich nach div. Merkmalen (mit / ohne Quellcode, aktueller Stand der Support).

Kontaktieren Sie:

Volkmar Liebegut
Telefon: 02596 93 907 93 Q
Fax: 02596 528711
EMail: volkmar@volie.de